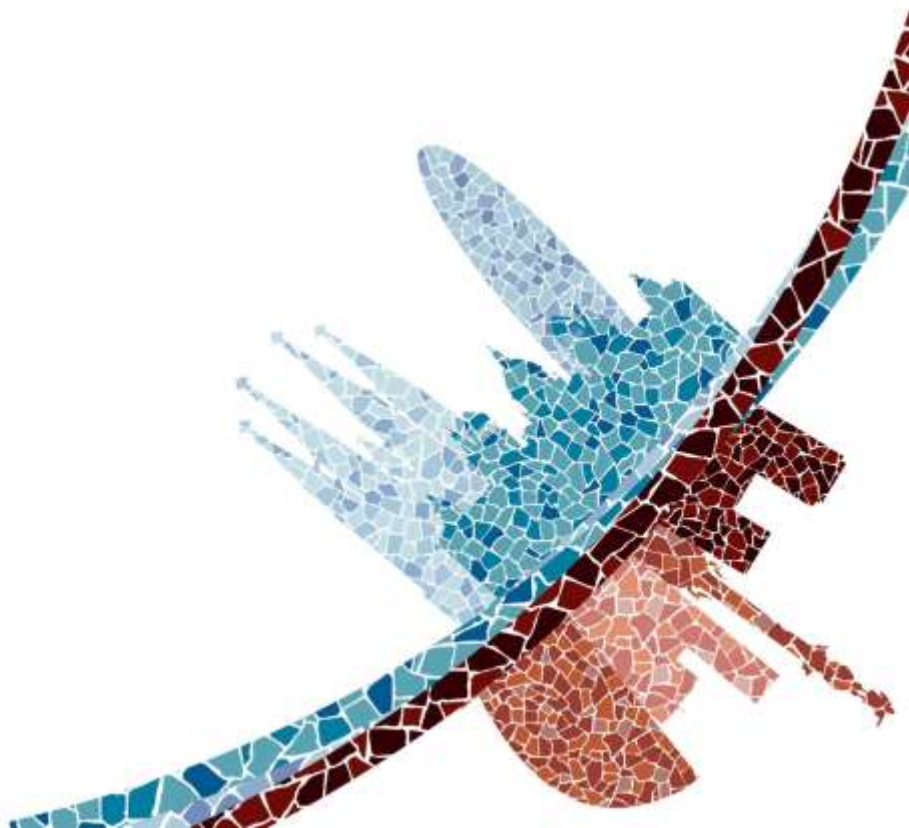


X CURSO
PREVENCIÓN Y TRATAMIENTO DE LAS
COMPLICACIONES EN CARDIOLOGÍA
INTERVENCIONISTA PERCUTÁNEA

21-22 Abril
2022

HOTEL PORTA FIRA
BARCELONA

PROGRAMA





PROGRAMA DE ENFERMERÍA

JUEVES, 21 ABRIL 2022

09:45 - 10:00 **PRESENTACIÓN**

Araceli Chacón, Susana Asensio y Josep Comín

10:00– 10:45 **HEMODINÁMICA SIGLO XX-XXI: CÓMO HEMOS CAMBIADO...**

Moderadores: Elena Calvo y Joan A. Gómez Hospital

Ponentes: Juan F. Alba Domínguez, Ana Lázaro, Enric Esplugas, Montserrat Gracida, Montserrat Gómez y Alba Rodríguez Martínez.

10:45 - 11:00 **Pausa-Café**

11:00 - 12:00 **COMPLICACIONES Y “HANDS ON” EN EL MONTAJE DE VÁLVULAS**

Moderadores: Samuel Ruiz García y Ana Belén Gómez Sanz

EVOLUT PRO +[®]

Ponentes: Yolanda Segarra, Raquel Zafrilla, Silvia Izquierdo, Miguel Ángel Sancho

ACURATE NEO 2[®]

Ponentes: Ester Villuela, Gerard Domene, Rocío Castillo

SAPIEN 3[®]

Ponentes: Montserrat Bertran, Elisabeth César



12:00 - 13:00 CASOS CLÍNICOS INTERACTIVOS

Moderadores: Elena Calvo y Gerard Domene

CASO 1 -

Ponentes: Manuel Ángel Guerrero

CASO 2 -

Ponentes: Gemma Simó

CASO 3 -

Ponentes: Andrea Horno

CASO 4 -

Ponentes: Jennifer Ortega

CASO 5 -

Ponentes: Clara Guerrero y Marina Santano

CASO 6 -

Ponentes: Caridad Burgos

CASO 7 -

Ponentes: Paula Selvi

CASO 8 -

Ponentes: Irene Tinoco

CASO 9 -

Ponentes: David Sánchez Santiago

13:00 - 14:00 POSTER FORUM

Moderadores: Miguel Ángel Sancho y Silvia Izquierdo

TRATAMIENTO PERCUTÁNEO DE LA ROTURA DE LA ARTERIA ILIACA TRAS ANGIOPLASTIA CORONARIA

Ponentes: Anna Gutiérrez

ACTUACIÓN DE ENFERMERÍA ANTE UN HEMATOMA RETROPERITONEAL POST CORONARIOGRAFÍA. A PROPÓSITO DE UN CASO

Ponentes: Mónica Seseras

ACCIDENTE ISQUÉMICO TRANSITORIO VERSUS NEUROTOXICIDAD POR CONTRASTE TRAS CORONARIOGRAFÍA

Ponentes: Javier Lerena

OJOS QUE NO VEN ¿CORAZÓN QUE NO SIENTE?

Ponentes: Vera Rodríguez

PSEUDOANEURISMA RADIAL POST CATETERISMO CARDIACO RESUELTO CON COMPRESIÓN MANUAL ECOGUIADA

Ponentes: Teresa Guiberteau



PÉRDIDA DE GUÍA TEFLONADA

Ponentes: Iara García

**IMPORTANCIA DE LA VISITA PRECATETERISMO Y DEL PAPEL DE ENFERMERÍA EN EL
POST INTERVENCIONISMO CORONARIO: A PROPÓSITO DE UN CASO**

Ponentes: Laia Cortés

¿Y SI HUBIÉRAMOS TEBIDO UN CHECK-LIST?

Ponentes: Luis Mariano Sardonís

**MIGRACIÓN DEL DISPOSITIVO OCLUSIVO TRAS CIERRE DE CIA. ACTUACIÓN DE
ENFERMERIA**

Ponentes: Luis Mariano Sardonís

**IMPLANTE DE PRÓTESIS VALVULAR AÓRTICA PERCUTÁNEA VALVE-IN-VALVE POR
ARTERIA FEMORAL CON AYUDA DE LAZO DESDE ACCESO RADIAL IZQUIERDO.**

Ponentes: Vicente Rubio

PSEUDOANEURISMA FEMORAL TRAS IMPLANTE DE TAVI

Ponentes: Laura Massanet

HEMATOMA RADIAL POST CATETERISMO: A PROPÓSITO DE UN CASO

Ponentes: Nuria Orobitz



PROGRAMA DE MÉDICOS

JUEVES, 21 ABRIL 2022

15:30 - 17:00 SESIÓN A: ASPECTOS CLÍNICOS DE LAS COMPLICACIONES

15:30 - 16:15 CASOS A1. ASPECTOS CLÍNICOS I

Conductor: Joan A. Gomez Hospital

Presentadores: José Luís Ferreiro, Héctor Cubero, Rafael Romaguera y Lara Fuentes

Analistas: Juan Sanchis, Alessandro Sionis, José Luis Leiva y Ana Viana

16:15 - 17:00 CASOS A2. ASPECTOS CLÍNICOS II

Conductor: Juan Miguel Ruiz Nodar

Presentadores: José Luís Ferreiro, Luis Teruel, Gerard Roura y Montserrat Gracida

Analistas: Albert Ariza, Sergio Raposeiras, Pablo Avanzas y Belén Cid

17:00 - 17:30 Pausa-Café

17:30 – 17:45 INAUGURACIÓN OFICIAL DEL X CURSO

17:45 - 19:15 SESIÓN B: COMPLICACIONES EN PACIENTES COMPLEJOS

17:45 - 18:30 CASOS B1. PACIENTES COMPLEJOS

Conductor: José M^a de la Torre Hernández

Presentadores: Silvia Homs, Elena Izaga y Montserrat Gracida

Analistas: Ana Serrador, Pedro L. Martín Lorenzo, José Antonio Baz y Fernando Alfonso

18:30 - 19:15 LO MEJOR DE LAS 10 EDICIONES DE CURSO DE COMPLICACIONES

Conductores: Joan A. Gómez Hospital, Enric Esplugas, Ángel Cequier

Presentador: Luís Teruel

19:15 - 20:00 Cóctel



VIERNES, 22 DE ABRIL 2022

09:00 - 10:30 **SESIÓN C: COMPLICACIONES EN PATOLOGÍAS COMPLEJAS**

09:00 - 09:45 CASOS C1: MISCELANEA ESTRUCTURAL

Conductor: Ángel Sánchez Recalde

Presentadores: Gerard Roura, David Aritza Conty y Rafael Romaguera

Analistas: Enrique Gutiérrez, Roberto Blanco, Alejandro Gutiérrez y Xavier Carrillo

09:45 - 10:30 CASOS C2: LESIONES COMPLEJAS

Conductor: Armando Pérez de Prado

Presentadores: Luís Teruel, Pablo Salinas Josep Gómez Lara y Neus Salvatella

Analistas: Salvatore Brugaletta, Juan Sánchez-Rubio, Marco Antonio Alcocer e Íñigo Lozano.

10:30 - 11:00 **Pausa- Café**

11:00 - 13:15 **SESIÓN D: COMPLICACIONES EN CARDIOPATIA ESTRUCTURAL**

11:00 - 11:45 CASOS D1: ESTRUCTURAL NO TAVI

Conductor: Ignacio Cruz

Presentadores: Lola Gutiérrez Alonso, Gerard Roura, Alfonso Jurado, Josep Gómez Lara

Analistas: Xavier Freixa, Luis Nombela, Gerard Martí, José Luis Diez Gil

11:45 - 12:30 CASOS D2: Complicaciones en TAVI I

Conductor: Raúl Moreno Gómez.

Presentadores: Ignacio Amat, José Luís Ferreiro y Rafael Romaguera

Analistas: Soledad Ojeda, Ramiro Trillo, Dabit Arzamendi y Pilar Jiménez

12:30 - 13:15 CASOS D3: Complicaciones en TAVI II

Conductor: Mariano Larman

Presentadores: Loreto Oyarzabal, Guillem Muntané, José Luís Ferreiro y Pilar Jiménez

Analistas: Raquel del Valle, Eduardo Pinar, Valeriano Ruiz e Ignacio Amat

13:15 - 14:30 **Almuerzo**



14:30 - 16:00 SESIÓN E: COMPLICACIONES INESPERADAS

14:30 - 15:15 SESION E1: COMPLICACIONES INESPERADAS ESTRUCTURAL

Conductor: *Bruno García del Blanco*

Presentador: *Guillem Muntané*

Analistas: *Antonio Gómez Menchero, Fernando Lozano, Alfonso Jurado y Javier Martín Moreiras*

15:15 - 16:00 SESION E2: COMPLICACIONES INESPERADAS EN CASOS CORONARIOS

Conductor: *Manel Sabaté*

Presentadores: *Lara Fuentes y Montserrat Gracida*

Analistas: *Jaume Maristany, Neus Salvatella, José Ramón Ruiz y Nieves Gonzalo*

16:00 - 16:15 CLAUSURA



DIRECTORES

Joan A. Gómez Hospital, *Hospital Universitari de Bellvitge, Barcelona*

Luís Teruel Gila, *Hospital Universitari de Bellvitge, Barcelona*

Gerard Roura Ferrer, *Hospital Universitari de Bellvitge, Barcelona*

José Luis Ferreiro Gutiérrez, *Hospital Universitari de Bellvitge, Barcelona*

Rafael Romaguera Torres, *Hospital Universitari de Bellvitge, Barcelona*

Josep Gómez Lara, *Hospital Universitari de Bellvitge, Barcelona*

COMITÉ CIENTÍFICO

José Luis Ferreiro Gutiérrez, *Hospital Universitari de Bellvitge, Barcelona*

Lara Fuentes Castillo, *Hospital Universitari de Bellvitge, Barcelona*

Joan A. Gómez Hospital, *Hospital Universitari de Bellvitge, Barcelona*

Josep Gómez Lara, *Hospital Universitari de Bellvitge, Barcelona*

Montserrat Gracida Blancas, *Hospital Universitari de Bellvitge, Barcelona*

Rafael Romaguera Torres, *Hospital Universitari de Bellvitge, Barcelona*

Gerard Roura Ferrer, *Hospital Universitari de Bellvitge, Barcelona*

Luís Teruel Gila, *Hospital Universitari de Bellvitge, Barcelona*

DIRECTORES HONORÍFICOS

Ángel Cequier Fillat

Enric Esplugas Oliveras

Francesc Jara Sureda



COMITÉ CIENTÍFICO DE ENFERMERÍA

Elena Calvo Barriuso, *Hospital Universitari de Bellvitge, Barcelona*

Montserrat Bertran Martínez, *Hospital Universitari de Bellvitge, Barcelona*

Samuel Ruiz García, *Hospital Universitari de Bellvitge, Barcelona*

Yolanda Segarra Hueso, *Hospital Universitari de Bellvitge, Barcelona*

Raquel Zafrilla Nieto, *Hospital Universitari de Bellvitge, Barcelona*

Gerard Domene Nieves de la Vega, *Hospital Universitari de Bellvitge, Barcelona*

Caridad Burgos Garcia, *Hospital Universitari de Bellvitge, Barcelona*

Rocío Castillo Poyo, *Hospital Universitari de Bellvitge, Barcelona*

Miguel Ángel Guerrero Trenado, *Hospital Universitari de Bellvitge, Barcelona*

Miguel Ángel Sancho Martín, *Hospital Universitari de Bellvitge, Barcelona*

Silvia Izquierdo Bernal, *Hospital Universitari de Bellvitge, Barcelona*

Elisabeth César Escobar, *Hospital Universitari de Bellvitge, Barcelona*

Ana Belén Gómez Sanz, *Hospital Universitari de Bellvitge, Barcelona*

Jennifer Ortega Conde, *Hospital Universitari de Bellvitge, Barcelona*

Paula Selvi Labró, *Hospital Universitari de Bellvitge, Barcelona*

Irene Tinoco Amoros, *Hospital Universitari de Bellvitge, Barcelona*

Andrea Horno Monteagudo, *Hospital Universitari de Bellvitge, Barcelona*

ORGANIZADO POR:

ORGANIZADO POR:

CON LA COLABORACIÓN DE:





PATROCINADORES:

Oro



Plata



Bronce

